

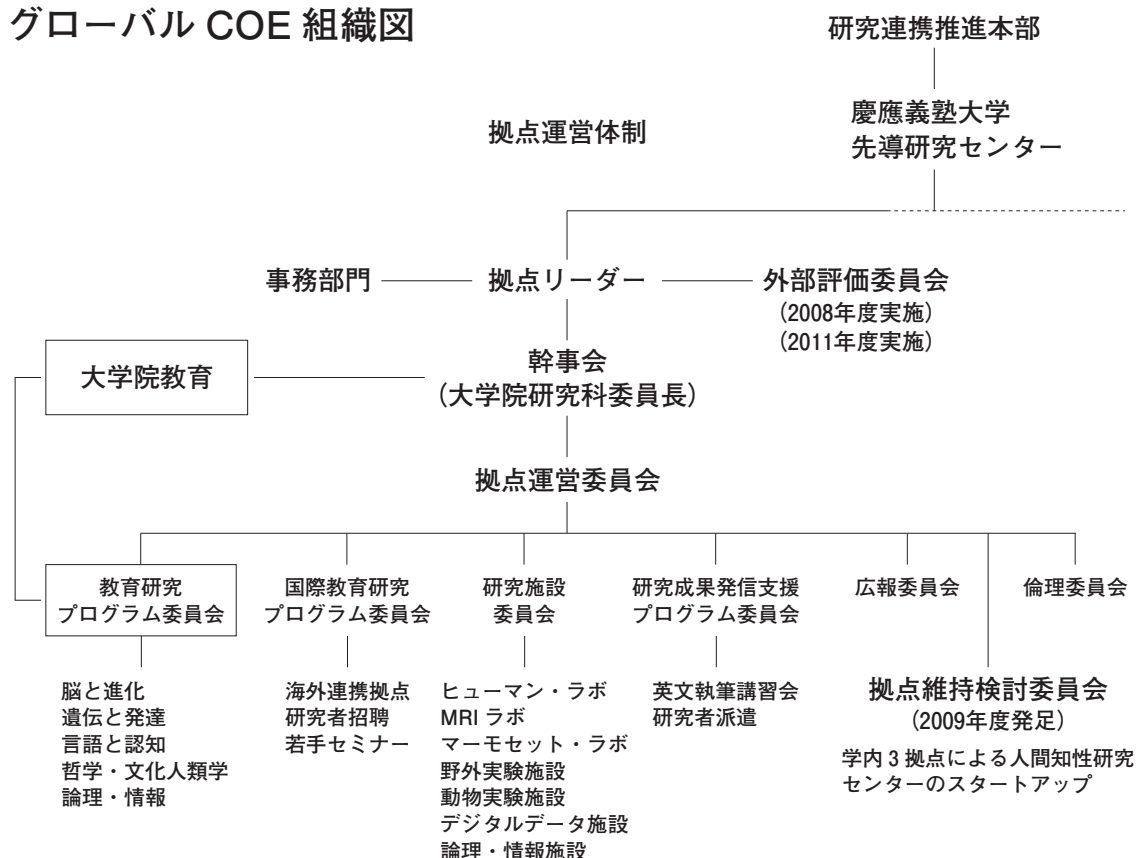
Title	拠点について；メンバー一覧
Sub Title	
Author	
Publisher	慶應義塾大学グローバルCOEプログラム人文科学分野論理と感性の先端的教育研究拠点
Publication year	2011
Jtitle	活動報告書 Vol.5, (2011.) ,p.3- 13
JaLC DOI	
Abstract	
Notes	第1章：拠点概要
Genre	Research Paper
URL	https://koara.lib.keio.ac.jp/xoonips/modules/xoonips/detail.php?koara_id=KO12002002-20120300-0003

慶應義塾大学学術情報リポジトリ(KOARA)に掲載されているコンテンツの著作権は、それぞれの著作者、学会または出版社/発行者に帰属し、その権利は著作権法によって保護されています。引用にあたっては、著作権法を遵守してご利用ください。

The copyrights of content available on the KeiO Associated Repository of Academic resources (KOARA) belong to the respective authors, academic societies, or publishers/issuers, and these rights are protected by the Japanese Copyright Act. When quoting the content, please follow the Japanese copyright act.

拠点のプログラム名称	論理と感性の先端的教育研究拠点
専攻等名	社会学研究科心理学専攻、社会学研究科教育学専攻、社会学研究科社会学専攻、文学研究科哲学・倫理学専攻、文学研究科美学美術史学専攻、政策・メディア研究科政策・メディア専攻
拠点リーダー名	渡辺 茂 (社会学研究科心理学専攻・教授)
拠点名	慶應義塾大学 グローバル COE プログラム 論理と感性の先端的教育研究拠点形成 CARLS (Centre for Advanced Research on Logic and Sensibility)
機関番号	32612
整理番号	D-029
学問分野	人文科学
研究拠点形成費	平成23年度 直接経費 217,051千円 ※平成23年度は間接経費の予算措置なし

グローバル COE 組織図



平成23年度 グローバル COE プログラム「論理と感性の先端的教育研究拠点形成」メンバー一覧

1. 事業推進担当者

氏名	所属
渡辺 茂 (拠点リーダー)	慶應義塾大学大学院社会学研究科心理学専攻
杉浦 章介	慶應義塾大学大学院社会学研究科社会学専攻
西村 太良	慶應義塾大学大学院社会学研究科英米文学専攻
小嶋 祥三	慶應義塾大学大学院社会学研究科心理学専攻
梅田 聡	慶應義塾大学大学院社会学研究科心理学専攻
川畑 秀明	慶應義塾大学大学院社会学研究科心理学専攻
山本 淳一	慶應義塾大学大学院社会学研究科心理学専攻
安藤 寿康	慶應義塾大学大学院社会学研究科教育学専攻
藤澤 啓子	慶應義塾大学大学院社会学研究科教育学専攻
Christopher Tancredi	慶應義塾大学大学院文学研究科哲学・倫理学専攻
大津 由紀雄	慶應義塾大学大学院社会学研究科教育学専攻
今井 むつみ	慶應義塾大学大学院政策・メディア研究科政策・メディア専攻
伊東 裕司	慶應義塾大学大学院社会学研究科心理学専攻
樽井 正義	慶應義塾大学大学院文学研究科哲学・倫理学専攻
飯田 隆	慶應義塾大学大学院文学研究科哲学・倫理学専攻
斎藤 慶典	慶應義塾大学大学院文学研究科哲学・倫理学専攻
奈良 雅俊	慶應義塾大学大学院文学研究科哲学・倫理学専攻
遠山 公一	慶應義塾大学大学院文学研究科美学美術史学専攻
後藤 文子	慶應義塾大学大学院文学研究科美学美術史学専攻
宮坂 敬造	慶應義塾大学大学院社会学研究科社会学専攻
北中 淳子	慶應義塾大学大学院社会学研究科社会学専攻
岡田 光弘	慶應義塾大学大学院文学研究科哲学・倫理学専攻
西脇 与作	慶應義塾大学大学院文学研究科哲学・倫理学専攻、文学研究科委員長
納富 信留	慶應義塾大学大学院文学研究科哲学・倫理学専攻
Wolfgang Ertl	慶應義塾大学大学院文学研究科哲学・倫理学専攻
山崎 由美子	慶應義塾大学大学院社会学研究科
入来 篤史	理化学研究所脳科学総合研究センター
Nicola S. Clayton	ケンブリッジ大学実験心理学専攻
Ludwing Huber	ウィーン大学神経生物学専攻
Hans-Joachim Bischof	ビーレフェルト大学動物行動学専攻
Richard Frackowiak	エコール・ノルマル・シュペリユール認知科学専攻
Jocelyn Benoist	エコール・ノルマル・シュペリユール論理学専攻
Zang-Hee Cho	嘉泉医科大学神経科学研究所
Toru Shimizu	南フロリダ大学心理学専攻
Allan Young	マッギル大学文化人類学専攻

以上35名
※2012年2月現在

2. 特任教員・研究員・日本学術振興会特別研究員（グローバル COE）

氏名	職位	所属	受け入れ担当者
山崎 由美子	特任教員	慶應義塾大学大学院社会学研究科 (CARLS)	渡辺 茂
伊澤 栄一	特任教員	慶應義塾大学大学院社会学研究科 (CARLS)	渡辺 茂
四本 裕子	特任教員	慶應義塾大学大学院社会学研究科 (CARLS)	渡辺 茂
皆川 泰代	特任教員	慶應義塾大学大学院社会学研究科 (CARLS)	山本 淳一
染谷 芳明	特任教員	慶應義塾大学大学院社会学研究科 (CARLS)	渡辺 茂
増田 早哉子	特任教員	慶應義塾大学大学院社会学研究科 (CARLS)	渡辺 茂
田谷 文彦	特任教員	慶應義塾大学大学院社会学研究科 (CARLS)	渡辺 茂
尾島 司郎	特任教員	慶應義塾大学大学院社会学研究科 (CARLS)	大津 由紀雄
秋吉 亮太	特任教員	慶應義塾大学大学院文学研究科 (CARLS)	飯田 隆
Gergely Mohácsi	研究員	慶應義塾大学先導研究センター (PD) (CARLS)	宮坂 敬造
一方井 祐子	日本学術振興会特別研究員 (グローバル COE)	慶應義塾大学大学院社会学研究科心理学専攻後期博士課程	渡辺 茂
太田 真理子	研究員 (非常勤)	慶應義塾大学先導研究センター (PD) (CARLS)	山本 淳一
柴田 みどり	研究員 (非常勤)	慶應義塾大学先導研究センター (PD) (CARLS)	梅田 聡
鈴木 康則	研究員 (非常勤)	慶應義塾大学先導研究センター (PD) (CARLS)	齋藤 慶典
寺澤 悠理	研究員 (非常勤)	慶應義塾大学先導研究センター (PD) (CARLS)	梅田 聡
三宅 博子	研究員 (非常勤)	慶應義塾大学先導研究センター (PD) (CARLS)	宮坂 敬造
村井 忠康	研究員 (非常勤)	慶應義塾大学先導研究センター (PD) (CARLS)	Wolfgang Ertl
山根 千明	研究員 (非常勤)	慶應義塾大学先導研究センター (PD) (CARLS)	遠山 公一
近藤 紀子	研究員 (非常勤)	慶應義塾大学先導研究センター (PD) (CARLS)	渡辺 茂
日根 恭子	研究員 (非常勤)	慶應義塾大学先導研究センター (PD) (CARLS)	伊東 裕司
栗原 明栄子	研究員 (非常勤)	慶應義塾大学先導研究センター (PD) (CARLS)	川畑 秀明
照山 絢子	研究員 (非常勤)	慶應義塾大学先導研究センター (RA) (CARLS)	宮坂 敬造
桃生 朋子	研究員 (非常勤)	慶應義塾大学先導研究センター (RA) (CARLS)	大津 由紀雄

3. 訪問教授・共同研究員・研究協力者

氏名	職位	所属	受け入れ担当者
岡ノ谷 一夫	訪問教授	独立行政法人理化学研究所脳科学総合研究センター生物言語研究チーム・チームリーダー	渡辺 茂
小川 誠二	訪問教授	東北福祉大学感性福祉研究所・教授	渡辺 茂
成 烈完	訪問准教授	東北福祉大学感性福祉研究所・特任研究員	渡辺 茂
加藤 真樹	共同研究員	理化学研究所脳科学総合研究センター象徴概念発達研究チーム・研究員	渡辺 茂
丹野 貴行	共同研究員	日本学術振興会特別研究員（関西学院大学文学部）	渡辺 茂
高田 孝二	共同研究員	帝京大学文学部心理学科・教授	渡辺 茂
東山 雄一	共同研究員	国際医療福祉大学三田病院神経内科・特別研修医／横浜市立大学附属病院神経内科指導診療医	渡辺 茂
榎本 千江子	共同研究員	国立病院機構東京医療センター耳鼻咽喉科・言語聴覚士／慶應義塾大学大学院医学研究科耳鼻咽喉科学教室博士課程	渡辺 茂
辻井 岳雄	共同研究員	日本大学医学部脳神経外科量子脳工学分野・研究員	渡辺 茂
山本 絵里子	共同研究員	東京大学大学院総合文化研究科・研究員	渡辺 茂
尾崎 隆	共同研究員	理化学研究所脳科学総合研究センター創発知能ダイナミクス研究チーム・研究員	渡辺 茂
篠塚 一貴	共同研究員	University of South Florida, Center of Excellence for Aging & Brain Repair, Postdoctoral fellow	渡辺 茂
中嶋 豊	共同研究員	東京大学大学院人文社会系研究科・研究員／神奈川大学人間科学部・教務補助	川畑 秀明
直井 望	共同研究員	科学技術振興機構 E R A T O 「岡ノ谷情動情報プロジェクト」・研究員	小嶋 祥三
橋本 照男	共同研究員	理化学研究所象徴概念発達チーム・研究員	小嶋 祥三
石津 智大	共同研究員	University College London, Wellcome Laboratory of Neurobiology・Research Fellow	小嶋 祥三
福島 宏器	共同研究員	関西大学社会学部心理学専攻・助教	梅田 聡
菅佐原 洋	共同研究員	常磐大学人間科学部総合講座・助教	山本 淳一
竹内 康二	共同研究員	明星大学人文学部心理学科・専任講師	山本 淳一
是村 由佳	共同研究員	(株)コレムラ技研バラスト	山本 淳一
高橋 玲子	共同研究員	NPO 法人日本ボーテージ協会・認定相談員	山本 淳一
齋藤 香恵子	共同研究員	白百合女子大学大学院文学研究科心理学専攻後期博士課程	山本 淳一
磯部 美和	共同研究員	東京藝術大学言語・音声トレーニングセンター・助教	大津 由紀雄
小町 将之	共同研究員	静岡大学大学教育センター・講師	大津 由紀雄
岡田 浩之	共同研究員	玉川大学脳科学研究所・教授	今井 むつみ
Lajos L. Brons	共同研究員	日本大学文学部人文科学研究科・所員	樽井 正義
松嶋 健	共同研究員	京都大学人文科学研究所・研究員	宮坂 敬造
大石 高典	共同研究員	京都大学アフリカ地域研究資料センター・研究員	宮坂 敬造
島蘭 洋介	共同研究員	金沢大学医学部環境生態学公衆衛生学研究室研究員	宮坂 敬造
井口 かをり	共同研究員	慶應義塾大学 GCOE 共同研究員	宮坂 敬造
浅野 光紀	共同研究員	立教大学・非常勤講師	飯田 隆
秋葉 剛史	共同研究員	日本学術振興会特別研究員（埼玉大学）	飯田 隆
星 聖子	共同研究員	北里大学一般教養部・非常勤講師／文化学院・非常勤講師	遠山 公一
伊藤 拓真	共同研究員	恵泉女学園大学人文学部・助教	遠山 公一
峯島 宏次	共同研究員	専修大学文学部・非常勤講師	岡田 光弘
栗原 裕次	共同研究員	東京学芸大学教育学部・准教授	納富 信留
植村 玄輝	共同研究員	日本学術振興会特別研究員（立正大学）／ルーヴァンカトリック大学訪問研究員	Wolfgang Ertl
Rosefeldt, Tobias	共同研究員	Professor in the Department of Philosophy, Humboldt University Berlin	Wolfgang Ertl
八賀 洋介	研究協力者	慶應義塾大学文学部・非常勤講師	渡辺 茂
宮田 裕光	研究協力者	日本学術振興会特別研究員	渡辺 茂
中島 恵美	研究協力者	慶應義塾大学薬学部・教授	渡辺 茂

井澤 美苗	研究協力者	慶應義塾大学薬学部・研究員	渡辺 茂
巨勢 典子	研究協力者	慶應義塾大学薬学部・研究員	渡辺 茂
栗津 俊二	研究協力者	実践女子大学人間社会学部・准教授	渡辺 茂
大石 直樹	研究協力者		渡辺 茂
宮澤 史穂	研究協力者	早稲田大学大学院心理学専攻後期博士課程	小嶋 祥三
雨宮 薫	研究協力者	東京大学大学院医学系研究科脳神経医学専攻博士課程	小嶋 祥三
玉田 圭作	研究協力者	慶應義塾大学大学院社会学研究科教育学専攻後期博士課程	小嶋 祥三
石崎 俊	研究協力者	慶應義塾大学環境情報学部・教授	小嶋 祥三
加藤 貴昭	研究協力者	慶應義塾大学環境情報学部・専任講師	小嶋 祥三
大隅 尚広	研究協力者	日本学術振興会特別研究員	梅田 聡
前原 由喜夫	研究協力者	日本学術振興会特別研究員	梅田 聡
大森 貴秀	研究協力者	慶應義塾大学文学部心理学専攻・助教	山本 淳一
柳橋 達彦	研究協力者	慶應義塾大学医学部クリニカルリサーチセンター・特任助教	山本 淳一
熊 仁美	研究協力者	慶應義塾大学大学院社会学研究科心理学専攻後期博士課程／日本学術振興会特別研究員	山本 淳一
高橋 孝雄	研究協力者	慶應義塾大学医学部小児科学・教授	山本 淳一
池田 一成	研究協力者	慶應義塾大学医学部小児科学教室・専任講師	山本 淳一
大森 幹真	研究協力者	慶應義塾大学大学院社会学研究科心理学専攻後期博士課程／日本学術振興会特別研究員	山本 淳一
敷島 千鶴	研究協力者	慶應義塾大学先導研究センター・特任助教／慶應義塾大学文学部・非常勤講師	安藤 寿康
鈴木 国威	研究協力者	慶應義塾大学先導研究センター・研究員	安藤 寿康
齋藤 菊枝	研究協力者	慶應義塾大学言語文化研究所・訪問講師／埼玉県立上尾鷹の台高等学校・校長	大津 由紀雄
佐治 伸郎	研究協力者	日本学術振興会特別研究員	今井 むつみ
松尾 加代	研究協力者	慶應義塾大学大学院社会学研究科心理学専攻後期博士課程	伊東 裕司
三浦 大志	研究協力者	慶應義塾大学大学院社会学研究科心理学専攻後期博士課程	伊東 裕司
鈴木 生郎	研究協力者	日本学術振興会特別研究員 PD (慶應義塾大学)	樽井 正義
八代 嘉美	研究協力者	東京女子医科大学先端生命医学研究所・特任講師	宮坂 敬造
大沼 麻実	研究協力者	慶應義塾大学大学院社会学研究科実習室実験・非常勤嘱託、精神保健研究所科研費研究員	宮坂 敬造
林 晃紀	研究協力者	慶應義塾大学大学院文学研究科・助教(有期・研究奨励)(非常勤)	飯田 隆
福田 敦史	研究協力者	慶應義塾大学通信教育部・非常勤講師	飯田 隆
田子山 和歌子	研究協力者	慶應義塾大学文学部・非常勤講師	飯田 隆
高橋 優太	研究協力者	慶應義塾大学大学院文学研究科哲学・倫理学専攻後期博士課程	飯田 隆
本多 肇	研究協力者	慶應義塾大学大学院文学研究科哲学・倫理学専攻後期博士課程	飯田 隆
源河 亨	研究協力者	慶應義塾大学大学院文学研究科・助教(有期・研究奨励)(非常勤)	飯田 隆
美山 良夫	研究協力者	慶應義塾大学文学部美学美術史学専攻・教授	遠山 公一
林 温	研究協力者	慶應義塾大学文学部美学美術史学専攻・教授	遠山 公一
西川 尚生	研究協力者	慶應義塾大学文学部美学美術史学専攻・教授	遠山 公一
内藤 正人	研究協力者	慶應義塾大学文学部美学美術史学専攻・教授	遠山 公一
金山 弘昌	研究協力者	慶應義塾大学文学部美学美術史学専攻・准教授	遠山 公一
佐藤 康太	研究協力者	慶應義塾大学大学院文学研究科美学美術史学専攻後期博士課程	遠山 公一
大石 昌史	研究協力者	慶應義塾大学文学部美学美術史学専攻・教授	岡田 光弘
照井 一成	研究協力者	京都大学数理解析研究所・准教授	岡田 光弘
竹村 亮	研究協力者	慶應義塾大学文学部・非常勤講師	岡田 光弘
杉本 雄太郎	研究協力者	慶應義塾大学先導研究センター・研究員／慶應義塾大学通信教育部・非常勤講師	岡田 光弘

誉田 大介	研究協力者	慶應義塾大学文学部・非常勤講師	岡田 光弘
佐藤 有理	研究協力者	慶應義塾大学大学院文学研究科哲学・倫理学専攻後期博士課程／日本学術振興会特別研究員	岡田 光弘
北村 直彰	研究協力者	慶應義塾大学大学院文学研究科哲学・倫理学専攻後期博士課程	岡田 光弘
森元 良太	研究協力者	日本学術振興会特別研究員／慶應義塾大学文学部・非常勤講師	西脇 与作
田中 泉史	研究協力者	日本学術振興会特別研究員／慶應義塾大学・准訪問研究員	西脇 与作
中山 茂之	研究協力者	慶應義塾大学大学院文学研究科哲学・倫理学専攻後期博士課程／日本学術振興会特別研究員	西脇 与作
小池 和子	研究協力者	慶應義塾大学言語文化研究所・准教授	納富 信留
小手川 正二郎	研究協力者	日本学術振興会・特別研究員 PD (明治大学)	納富 信留
西村 洋平	研究協力者	日本学術振興会・特別研究員 PD (京都大学)	納富 信留

平成23年度 研究プロジェクト メンバーリスト

研究プロジェクト	氏名	拠点内の呼称	所属
脳と進化	渡辺 茂 (リーダー)	事業推進担当者	慶應義塾大学文学部心理学専攻・教授
	小嶋 祥三		慶應義塾大学文学部心理学専攻・講師 (非常勤)
	梅田 聡		慶應義塾大学文学部心理学専攻・准教授
	川畑 秀明		慶應義塾大学文学部心理学専攻・准教授
	岡ノ谷 一夫	訪問教授	理化学研究所脳科学総合研究センター生物言語研究チーム・チームリーダー
	小川 誠二		東北福祉大学感性福祉研究所・教授
	成 烈完	訪問准教授	東北福祉大学感性福祉研究所・特任研究員
	山崎 由美子	特任教員	慶應義塾大学大学院社会学研究科 (CARLS)
	伊澤 栄一		慶應義塾大学大学院社会学研究科 (CARLS) / 知性研
	四本 裕子		慶應義塾大学大学院社会学研究科 (CARLS) / 知性研
	染谷 芳明		慶應義塾大学大学院社会学研究科 (CARLS) / 知性研
	増田 早哉子		慶應義塾大学大学院社会学研究科 (CARLS) / 知性研
	田谷 文彦		慶應義塾大学大学院社会学研究科 (CARLS) / 知性研
	近藤 紀子	研究員	慶應義塾大学先導研究センター (CARLS) / 帝京大学文学部心理学科・非常勤講師
	柴田 みどり		慶應義塾大学先導研究センター (CARLS) / 北海道大学大学院文学研究科心理システム科学講座・専門研究員
	寺澤 悠理		慶應義塾大学先導研究センター (CARLS) / 独立行政法人国立精神神経医療研究センター精神保健研究所・非常勤研究員、慶應義塾大学文学部心理学専攻・非常勤講師
	栞原 明栄子		慶應義塾大学先導研究センター / 東京工科大学メディア学部・講習講師
	一方井 祐子	日本学術振興会特別研究員 (グローバルCOE)	慶應義塾大学大学院社会学研究科心理学専攻後期博士課程
	加藤 真樹	共同研究員	理化学研究所脳科学総合研究センター象徴概念発達研究チーム・研究員
	丹野 貴行		日本学術振興会特別研究員 (関西学院大学文学部)
	高田 孝二		帝京大学文学部心理学科・教授
	東山 雄一		国際医療福祉大学三田病院神経内科・特別研修医 / 横浜市立大学附属病院神経内科指導診療医
	榎本 千江子		国立病院機構東京医療センター耳鼻咽喉科・言語聴覚士 / 慶應義塾大学大学院医学研究科耳鼻咽喉科学教室博士課程
	辻井 岳雄		日本大学医学部脳神経外科光量子脳工学分野・研究員
	山本 絵里子		東京大学大学院総合文化研究科・研究員
	尾崎 隆		理化学研究所脳科学総合研究センター創発知能ダイナミクス研究チーム・研究員
	篠塚 一貴		University of South Florida, Center of Excellence for Aging & Brain Repair, Postdoctoral fellow
	直井 望		科学技術振興機構 ERATO 「岡ノ谷情動情報プロジェクト」・研究員
	中嶋 豊		東京大学大学院人文社会系研究科・研究員 / 神奈川大学人間科学部・教務補助
	橋本 照男		理化学研究所象徴概念発達チーム・研究員

脳と進化	石津 智大	共同研究員	University College London, Wellcome Laboratory of Neurobiology · Research Fellow
	福島 宏器		関西大学社会学部心理学専攻 · 助教
	八賀 洋介	研究協力者	慶應義塾大学文学部 · 非常勤講師
	宮田 裕光		日本学術振興会特別研究員
	中島 恵美	研究協力者	慶應義塾大学薬学部 · 教授
	井澤 美苗		慶應義塾大学薬学部 · 研究員
	巨勢 典子		慶應義塾大学薬学部 · 研究員
	栗津 俊二		実践女子大学人間社会学部 · 准教授
	大石 直樹		
	宮澤 史穂		早稲田大学大学院心理学専攻後期博士課程
	雨宮 薫		東京大学大学院医学系研究科脳神経医学専攻博士課程
	玉田 圭作		慶應義塾大学大学院社会学研究科教育学専攻後期博士課程
	石崎 俊		慶應義塾大学環境情報学部 · 教授
	加藤 貴昭		慶應義塾大学環境情報学部 · 専任講師
	大隅 尚広	日本学術振興会特別研究員	
前原 由喜夫	日本学術振興会特別研究員		
遺伝と発達	山本 淳一 (リーダー)	事業推進担当者	慶應義塾大学文学部心理学専攻 · 教授
	安藤 寿康		慶應義塾大学文学部教育学専攻 · 教授
	藤澤 啓子		慶應義塾大学文学部教育学専攻 · 助教
	皆川 泰代	特任教員	慶應義塾大学大学院社会学研究科 (CARLS) / 知性研
	太田 真理子	研究員	慶應義塾大学先導研究センター (CARLS) / 慶應義塾大学社会学研究科 · 訪問研究員
	菅佐原 洋	共同研究員	常磐大学人間科学部総合講座 · 助教
	竹内 康二		明星大学人文学部心理学科 · 専任講師
	是村 由佳		(株)コレムラ技研バラスト
	高橋 玲子		NPO 法人日本ポーテージ協会 · 認定相談員
	齋藤 香恵子		白百合女子大学大学院文学研究科心理学専攻後期博士課程
	大森 貴秀		慶應義塾大学文学部心理学専攻 · 助教
	柳橋 達彦		慶應義塾大学医学部クリニックリサーチセンター · 特任助教
	熊 仁美		慶應義塾大学大学院社会学研究科心理学専攻後期博士課程 / 日本学術振興会特別研究員
	高橋 孝雄	研究協力者	慶應義塾大学医学部小児科学 · 教授
	池田 一成		慶應義塾大学医学部小児科学教室 · 専任講師
大森 幹真	慶應義塾大学大学院社会学研究科心理学専攻後期博士課程 / 日本学術振興会特別研究員		
敷島 千鶴	慶應義塾大学先導研究センター · 特任助教 / 慶應義塾大学文学部 · 非常勤講師		
鈴木 国威	慶應義塾大学先導研究センター · 研究員		
言語と認知	Christopher Tancredi (リーダー)	事業推進担当者	慶應義塾大学言語文化研究所 · 教授
	伊東 裕司		慶應義塾大学文学部心理学専攻 · 教授
	大津 由紀雄		慶應義塾大学言語文化研究所 · 教授
	今井 むつみ		慶應義塾大学環境情報学部認知科学専攻 · 教授
	尾島 司郎	特任教員	慶應義塾大学大学院社会学研究科 (CARLS) / 知性研

言語と認知	桃生 朋子	研究員	慶應義塾大学先導研究センター (CARLS) / 慶應義塾大学大学院社会学研究科後期博士課程	
	日根 恭子		慶應義塾大学先導研究センター (CARLS) / 慶應義塾大学通信教育部・非常勤講師	
	磯部 美和	共同研究員	東京藝術大学言語・音声トレーニングセンター・助教	
	小町 将之		静岡大学大学教育センター・講師	
	岡田 浩之		玉川大学脳科学研究所・教授	
	齋藤 菊枝	研究協力者	慶應義塾大学言語文化研究所・訪問講師 / 埼玉県立上尾鷹の台高等学校・校長	
	佐治 伸郎		日本学術振興会特別研究員	
	松尾 加代		慶應義塾大学大学院社会学研究科心理学専攻後期博士課程	
三浦 大志	慶應義塾大学大学院社会学研究科心理学専攻後期博士課程			
哲学・文化 人類学	樽井 正義 (リーダー)	事業推進担当者	慶應義塾大学文学部哲学・倫理学専攻・教授	
	宮坂 敬造 (リーダー)		慶應義塾大学文学部人間科学専攻・教授	
	飯田 隆		慶應義塾大学文学部哲学・倫理学専攻・名誉教授	
	斎藤 慶典		慶應義塾大学文学部哲学・倫理学専攻・教授	
	奈良 雅俊		慶應義塾大学文学部哲学・倫理学専攻・准教授	
	遠山 公一		慶應義塾大学文学部美学美術史学専攻・教授	
	後藤 文子		慶應義塾大学文学部美学美術史学専攻・准教授	
	北中 淳子		慶應義塾大学文学部人間科学専攻・准教授	
	秋吉 亮太	特任教員	慶應義塾大学大学院文学研究科 (CARLS)	
	Gergely Mohácsi	研究員	慶應義塾大学先導研究センター (CARLS)	
	三宅 博子		慶應義塾大学先導研究センター (CARLS) / 神戸大学大学院人間発達環境学研究所・研究員	
	山根 千明		慶應義塾大学先導研究センター (CARLS) / 昭和大学富士吉田教育部・兼任講師	
	照山 絢子		慶應義塾大学先導研究センター (CARLS) / ミシガン大学人類学部・Ph.D.Candidate	
	鈴木 康則	共同研究員	慶應義塾大学先導研究センター (CARLS) / 桑沢デザイン研究所・非常勤講師 / 慶應義塾大学通信教育学部・非常勤講師	
	Lajos L. Brons		日本大学文理学部人文科学研究所・所員	
	松嶋 健		京都大学人文科学研究所・研究員	
	大石 高典		京都大学アフリカ地域研究資料センター・研究員	
	島藺 洋介		金沢大学医学類環境生態学公衆衛生学研究室研究員	
	井口 かをり		慶應義塾大学 GCOE 共同研究員	
	浅野 光紀		立教大学・非常勤講師	
	秋葉 剛史		日本学術振興会特別研究員 (埼玉大学)	
	星 聖子		北里大学一般教養部・非常勤講師 / 文化学院・非常勤講師	
	伊藤 拓真		恵泉女学園大学人文学部・助教	
	鈴木 生郎		研究協力者	日本学術振興会特別研究員 PD (慶應義塾大学)
	八代 嘉美			東京女子医科大学先端生命医科学研究科・特任講師
	大沼 麻実	慶應義塾大学大学院社会学研究科実習室実験・非常勤嘱託 / 精神保健研究所科研費研究員		

哲学・文化 人類学	佐藤 康太	研究協力者	慶應義塾大学大学院文学研究科美学美術史学専攻後期博士課程
	林 晃紀		慶應義塾大学大学院文学研究科・助教（有期・研究奨励）（非常勤）
	福田 敦史		慶應義塾大学通信教育部・非常勤講師
	田子山 和歌子		慶應義塾大学文学部・非常勤講師
	高橋 優太		慶應義塾大学大学院文学研究科哲学・倫理学専攻後期博士課程
	本多 肇		慶應義塾大学大学院文学研究科哲学・倫理学専攻後期博士課程
	源河 亨		慶應義塾大学大学院文学研究科・助教（有期・研究奨励）（非常勤）
	美山 良夫		慶應義塾大学文学部美学美術史学専攻・教授
	林 温		慶應義塾大学文学部美学美術史学専攻・教授
	西川 尚生		慶應義塾大学文学部美学美術史学専攻・教授
	内藤 正人		慶應義塾大学文学部美学美術史学専攻・教授
	金山 弘昌		慶應義塾大学文学部美学美術史学専攻・准教授
論理・情報	岡田 光弘（リーダー）	事業推進担当者	慶應義塾大学文学部哲学・倫理学専攻・教授
	西脇 与作		慶應義塾大学文学部哲学・倫理学専攻・教授
	納富 信留		慶應義塾大学文学部哲学・倫理学専攻・教授
	Wolfgang Ertl		慶應義塾大学文学部哲学・倫理学専攻・准教授
	村井 忠康	研究員	慶應義塾大学先導研究センター（CARLS）／慶應義塾大学文学部・非常勤講師
	峯島 宏次	共同研究員	専修大学文学部・非常勤講師
	栗原 裕次		東京学芸大学教育学部・准教授
	植村 玄輝		日本学術振興会特別研究員（立正大学）／ルーヴァンカソリック大学訪問研究員
	Rosefeldt, Tobias		Professor in the Department of Philosophy, Humboldt University Berlin
	大石 昌史	研究協力者	慶應義塾大学文学部美学美術史学専攻・教授
	照井 一成		京都大学数理解析研究所・准教授
	竹村 亮		慶應義塾大学文学部・非常勤講師
	杉本 雄太郎		慶應義塾大学先導研究センター・研究員／慶應義塾大学通信教育部・非常勤講師
	誉田 大介		慶應義塾大学文学部（通信教育部）・非常勤講師
	佐藤 有理		慶應義塾大学大学院文学研究科哲学・倫理学専攻後期博士課程／日本学術振興会特別研究員
	北村 直彰		慶應義塾大学大学院文学研究科哲学・倫理学専攻後期博士課程
	森元 良太		日本学術振興会特別研究員／慶應義塾大学文学部・非常勤講師
	田中 泉吏		日本学術振興会特別研究員／慶應義塾大学・准訪問研究員
	中山 茂之		慶應義塾大学大学院文学研究科哲学・倫理学専攻後期博士課程／日本学術振興会特別研究員
	小池 和子		慶應義塾大学言語文化研究所・准教授
小手川 正二郎	日本学術振興会・特別研究員 PD（明治大学）		
西村 洋平	日本学術振興会・特別研究員 PD（京都大学）		

以上137名