

Title	図版
Sub Title	Plates
Author	
Publisher	慶應義塾大学文学部藝文学会
Publication year	1951
Jtitle	藝文研究 (The geibun-kenkyu : journal of arts and letters). Vol.1, (1951. 12)
JaLC DOI	
Abstract	
Notes	美術学特集 ミケルアンヂエロ・メデイチのマドンナ; ミケルアンヂエロ・階段のマドンナ; 光琳・中村内蔵助像; 師宣・小むらさき; 清信・色のま衣; 杉村・李吟抄; 師房・一もとすすき; 墨摺大判堅絵一人立美人; 旧谷上大日堂本尊・大日如来坐像; パラッツォ・ピッティ; フォルム・アウグステイの囲壁
Genre	Photograph
URL	https://koara.lib.keio.ac.jp/xoonips/modules/xoonips/detail.php?koara_id=AN00072643-00010001--003

慶應義塾大学学術情報リポジトリ(KOARA)に掲載されているコンテンツの著作権は、それぞれの著作者、学会または出版社/発行者に帰属し、その権利は著作権法によって保護されています。引用にあたっては、著作権法を遵守してご利用ください。

The copyrights of content available on the KeiO Associated Repository of Academic resources (KOARA) belong to the respective authors, academic societies, or publishers/issuers, and these rights are protected by the Japanese Copyright Act. When quoting the content, please follow the Japanese copyright act.



ミケルアンジェロ メディチのマドンナ 部分図

フィレンツェ、サン・ロレンツォ寺蔵



ミケルアンジェロ 階段のマドンナ

フィレンツェトカーサ・ブオナロッチイ蔵



藤原信盈

春山

信盈

今藤原信盈年三十六預定翌後之號曰心元院
常服與夕居士且今画其肖像自筆一旬道于蓬
浦於延平藏其歲月云
元禄十七祀在甲申三月

信盈君直甚而號曰竹石其書石於北野寺
享保元祇年四月廿五日六十有餘矣而致
藤原親口普尊寺也矣
信盈

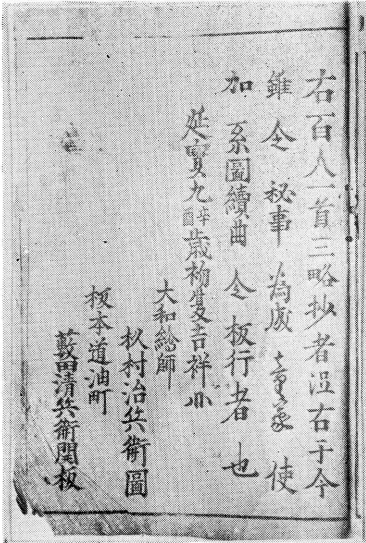
元禄十七

光琳

光琳 中村内藏助像

青柳瑞穂氏藏

2

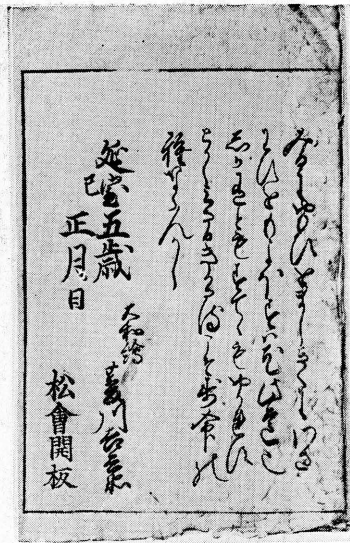


1681

季吟抄

杉村

1

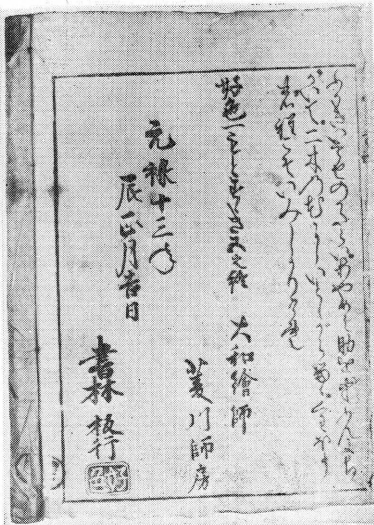


1677

小むらさき

師宣

4

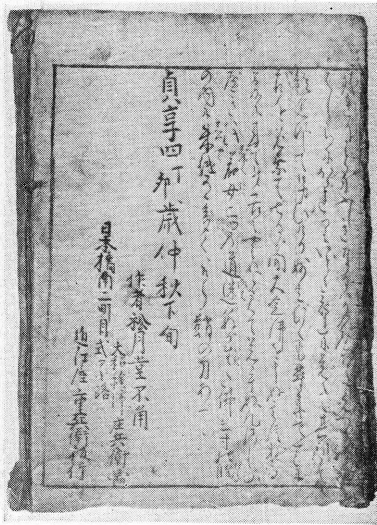


1702

一もとすき

師房

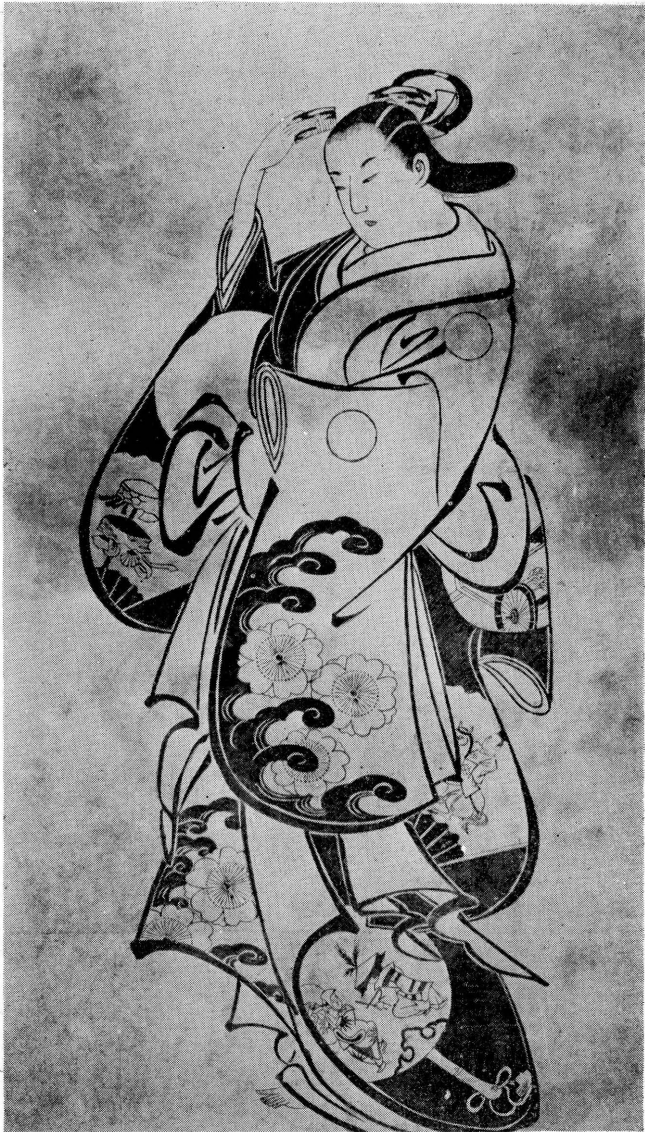
3



1687

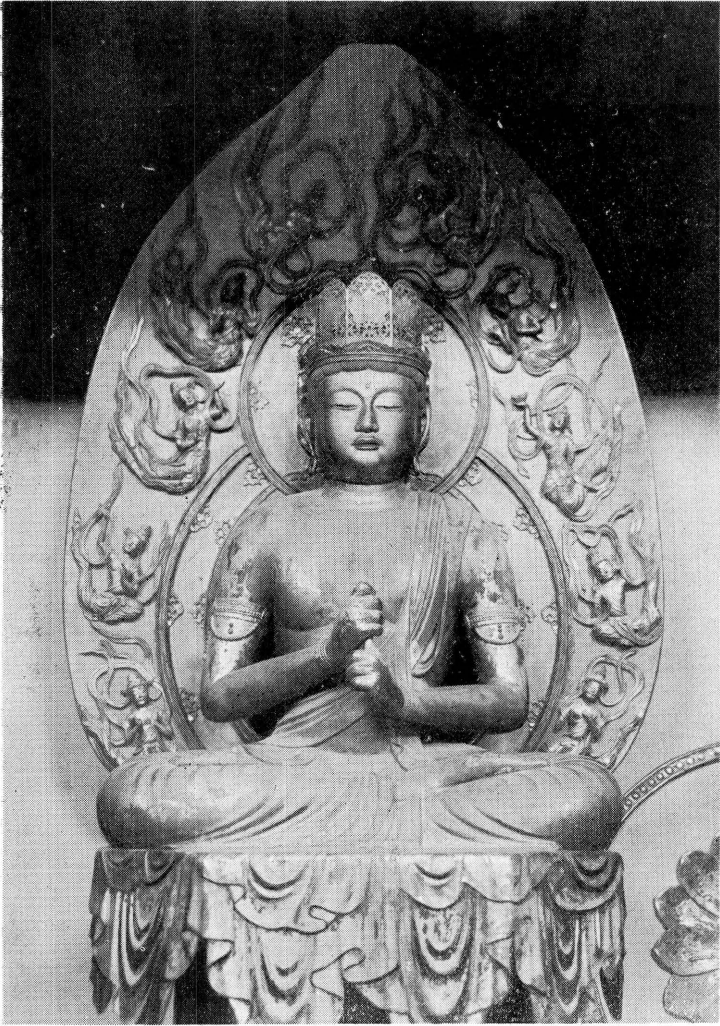
色のま衣

滿信



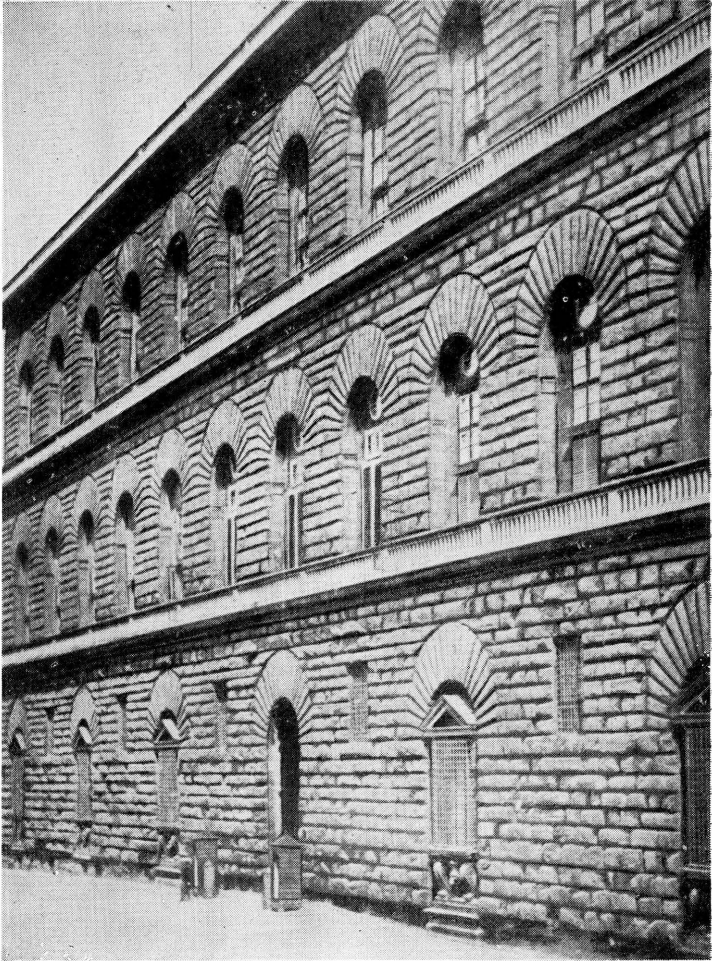
墨摺大判豎繪一人立美人

澁井清氏藏

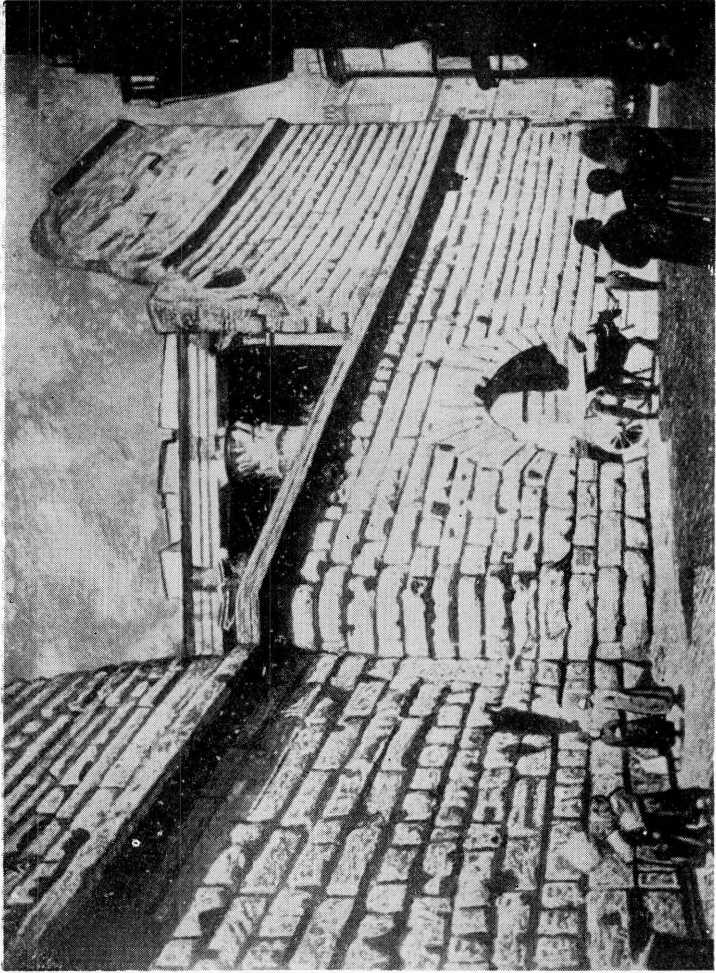


舊谷上大日堂本尊 大日如來坐像

高野山金剛峯寺藏



パラッツォ ピッティ (正面中央部)



アウグステイの園壁
フィルム